

Ohne uns läuft nix.

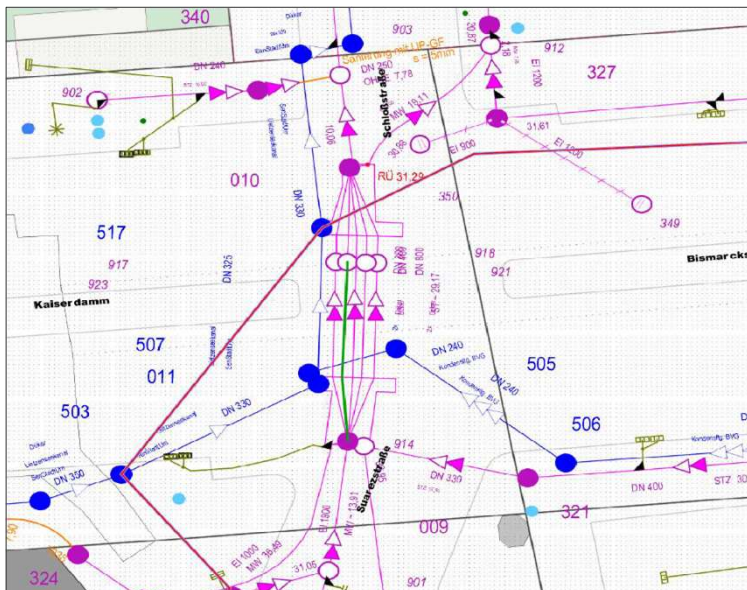


Havarie am Kaiserdamm

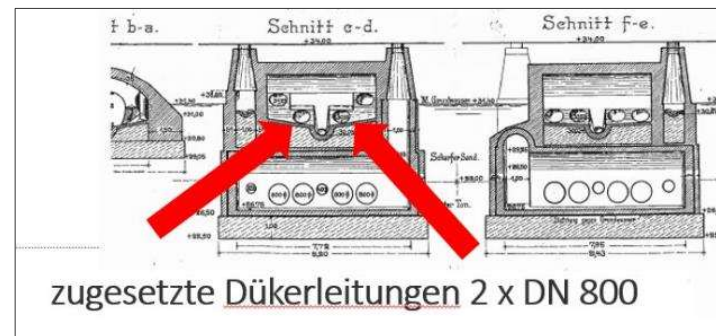
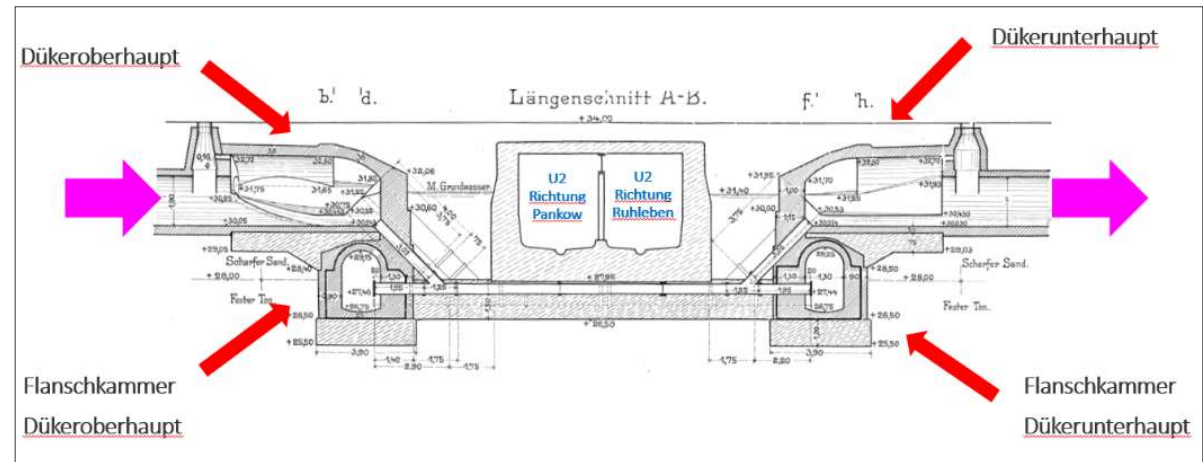
Informationsveranstaltung für Anwohner:innen

Lage- und Bauskizzen

Dükerbauwerk Kaiserdamm



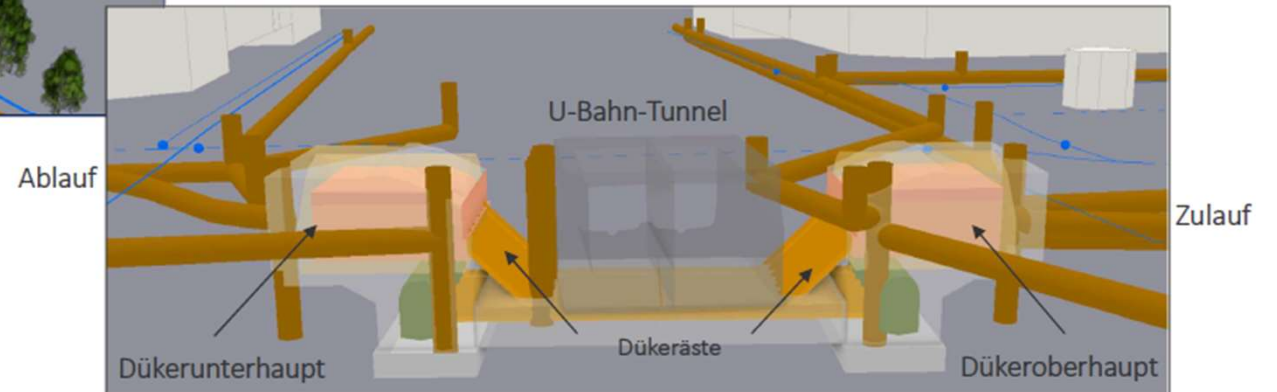
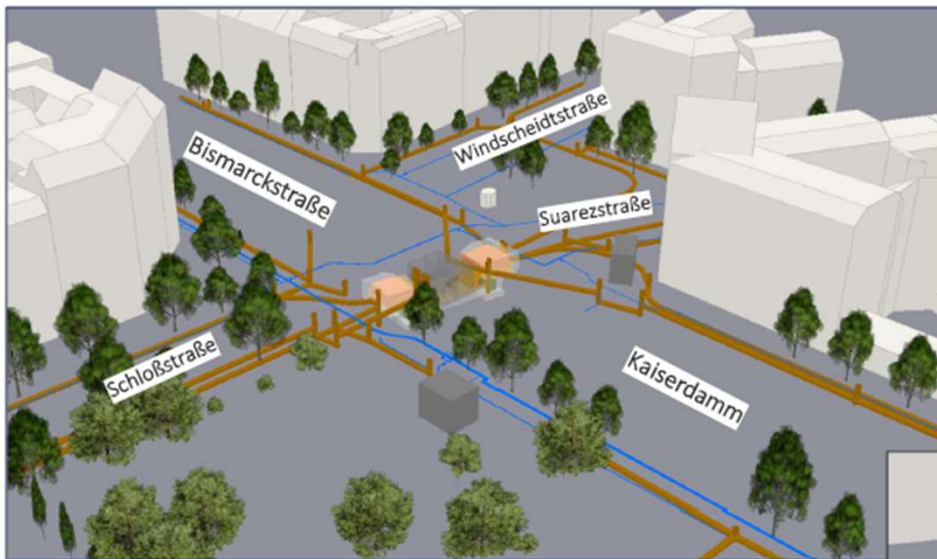
Lage des Dükers im Kreuzungsbereich



Düker mit U-Bahn, Ober- und Unterhaupt sowie zugesezten Leitungen

Lage- und Bauskizzen

Dükerbauwerk Kaiserdamm



Aktuelle Verkehrssituation



- aktuelles Verkehrskonzept verhindert Überfahren gefährdeter Dükerbauwerke
- Vollsperrung für den Kfz-Verkehr
- Langsamfahrbetrieb der U2 besteht bis ca. 14.12.2023 / 50. KW (Abschluss Sanierung Dükерleitungen und Verkehrsöffnung Nordseite) fort

NEU: bis 49. KW Sanierung Dükерleitungen (wetterbedingt)

- Verkehrsfreigabe für den Radverkehr auf der Nordseite wurde für die Sanierungsarbeiten aufgehoben



Aktuelle Maßnahmen



Sanierung der Dükerleitungen

- Ringraumverfüllung an den Dükerrohren
- Schlauchliner für den Trockenwetterabfluss am Düker
- Entfernung von Inkrustationen im Lietzenseedüker mittels Hochdruckspülung (notwendige Vorbereitungsmaßnahme für den Schlaucheinbau)
- nächste Woche:
vorbereitende Trockenlegung der Bauwerkssohle am Dükeroberhaupt zur Rissverpressung am Dükeroberhaupt
Einbau der Schläuche am Lietzenseedüker
Verschluss der Einstiegsbaugrube am Dükerunterhaupt
Deckenschluss
- Unwägbarkeit: Wetter! Bodenfrost und Schneefall

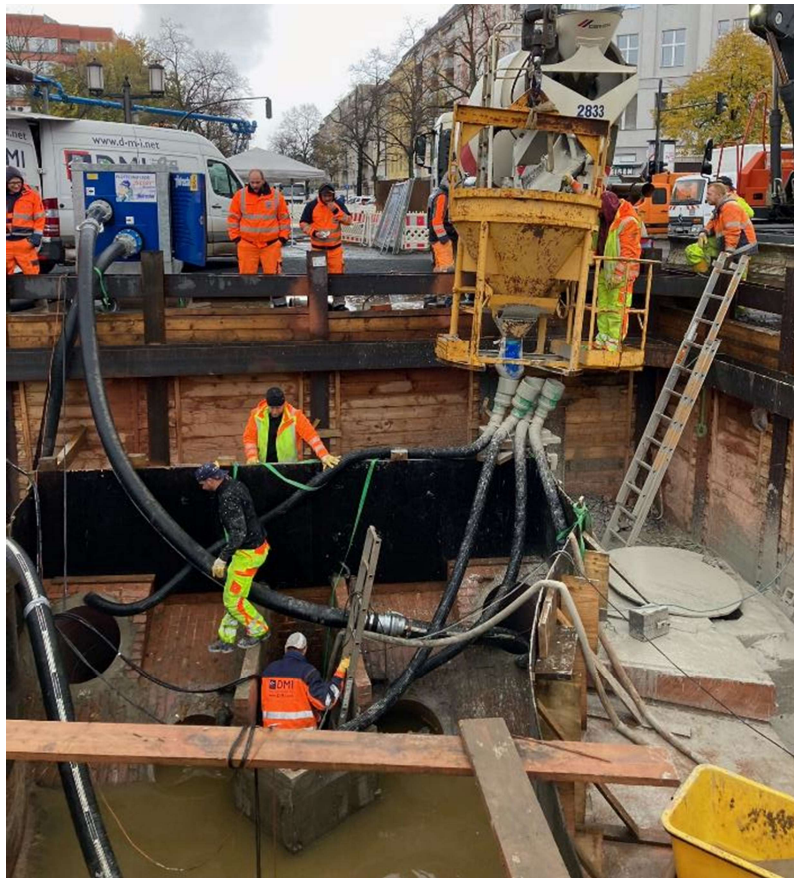
Aktuelle Maßnahmen

Schlauchliner



Aktuelle Maßnahmen

Ringraumverfüllung an den Dükerrohren



| Infoveranstaltung Kaiserdamm

| 28.11.2023

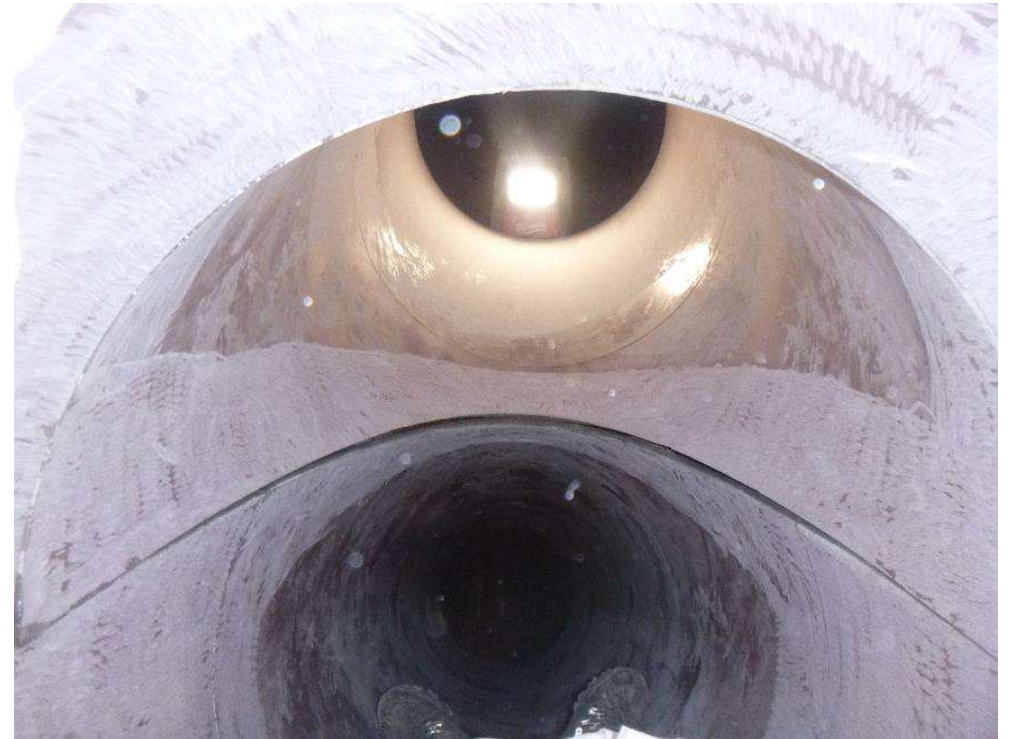
Aktuelle Maßnahmen

Diese Inliner kommen hinter diese vier Blasen



Aktuelle Maßnahmen

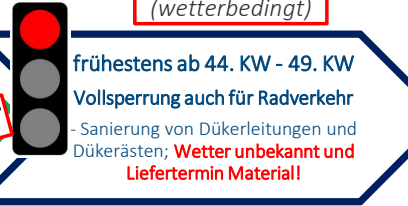
Laminierung der Dükerstränge



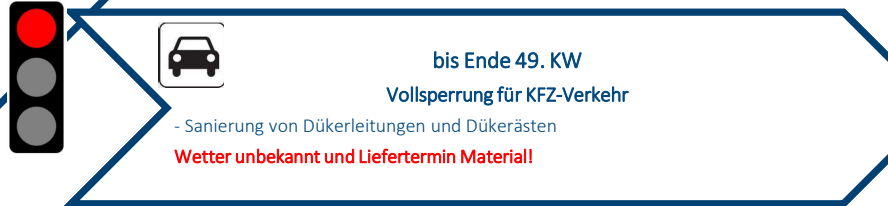
Verkehrsfreigabe

baueitliche und endgültige Verkehrsführung

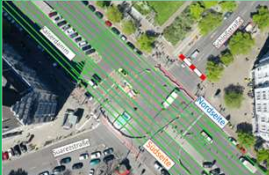
Nordseite / stadtauswärts
(Dükerunterhaupt)



NEU: bis 49. KW Sanierung Dükerleitungen (wetterbedingt)

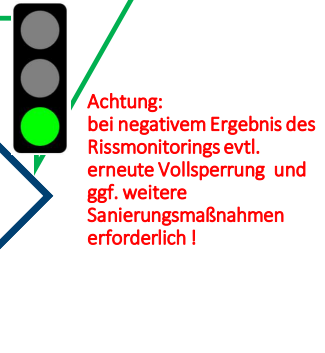
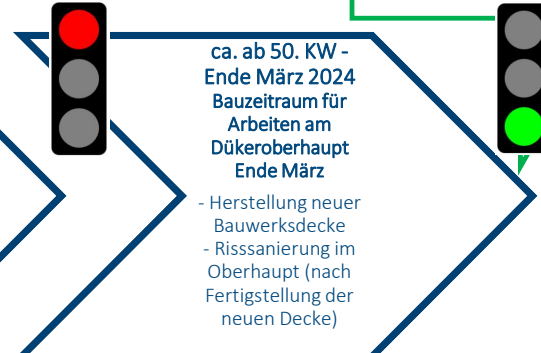
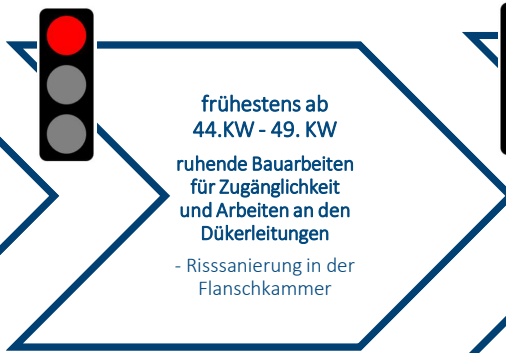
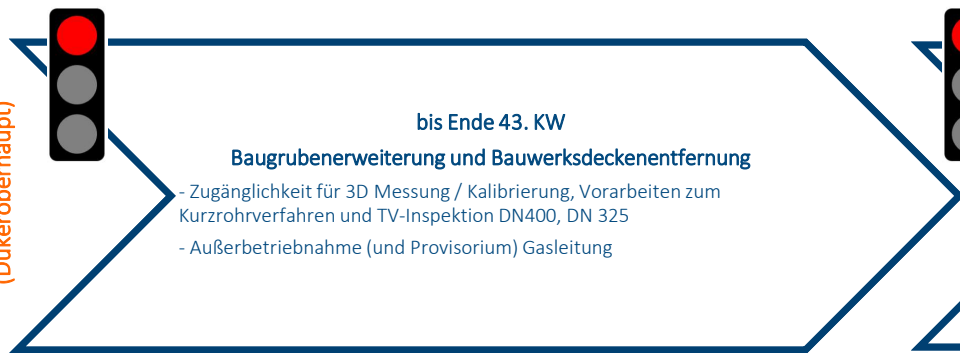


Achtung: bei negativem Ergebnis des Rissmonitorings eventuell erneute Vollsperrung und ggf. weitere Sanierungsmaßnahmen erforderlich !



Achtung: bei negativem Ergebnis des Rissmonitorings evtl. erneute Vollsperrung und ggf. weitere Sanierungsmaßnahmen erforderlich !

Südseite / stadteinwärts
(Dükeroberhaupt)



Ohne uns läuft nix.



Vielen Dank für Ihre Aufmerksamkeit!

Andreas Engel und Stephan Natz